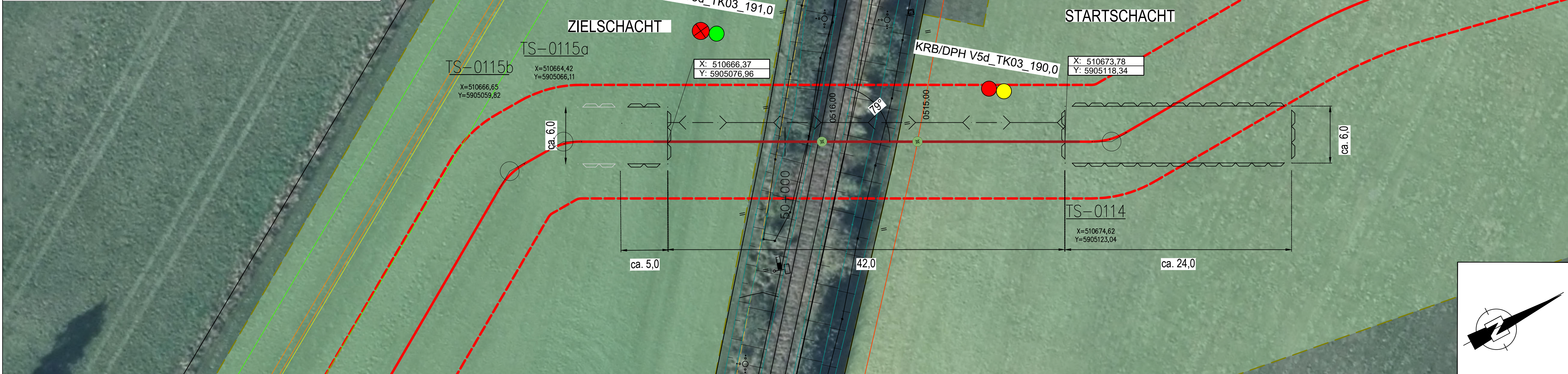


- ANMERKUNG:
1. ANZAHL, ANGABEN, LAGE UND / ODER TIEFE DER DARGESTELLTEN FREMDLEITUNGEN ERHEBEN KEINEN ANSPRUCH AUF RICHTIGKEIT UND / ODER VOLLSTÄNDIGKEIT.
  2. LÄNGE, VERLAUF UND INSBESONDERE TIEFE DER BOHRUNG SOWIE DER BAUGRUBEN SIND NACH BESTIMMUNG DER TIEFENLAGEN DER FREMDLEITUNGEN GGF. ANZUPASSEN
  3. ALLE MAßE IN METER, WENN NICHT ANDERS ANGEGEBEN.
  4. ENTSPRECHEND DER GRUNDWASSERSTÄNDE UND / ODER DER BAUWASSERHALTUNG SIND DIE BAUGRUBEN WASSERDICHT AUSZUFÜHREN.
  5. DIE BAUGRUBEN EINSCHL. IHRES VERBAUS UND ETWAIGER RÜCKVERANKERUNGEN, SIND ENTSPRECHEND RIL 878 GRUNDSÄTZLICH AUSSERHALB DER IDEELLEN BÖSCHUNGSLINIE DER JEWEILIGEN BAHNTRASSE VORZUSEHEN.

## KREUZUNGSDETAILPLAN Maßstab 1 : 250

Maßstäbe für Originalurkunden : 1 : 250

Weitere Veröffentlichung verboten : Veröffentlichungserlaubnis durch :  
© ILF Beratende Ingenieure GmbH



## Legende:

- KRB Kleinrammbohrung
- RKB Rammkernbohrung
- DPH schwere Rammsondierung
- CPT Drucksondierung

Schicht	Bodenart	Klassifizierung nach DIN			Frostempfindlichkeit <sup>1)</sup>	Verdichtbarkeit <sup>2)</sup>
		18 196	18 300 <sup>4)</sup>	18 319 <sup>5)</sup>		
0	Oberboden	OU / OH	1 / 3 5	/	/	/
3.1	Torf	OT, HN, HZ, F	1, 3, 4 (2)	LO	---	nicht verdichtbar
3.2	humose Ablagerungen	SE, SW, SI, OH	1, 3 - 5 4 (2) <sup>3)</sup>	LNE 1 - 2 LNw 1 - 2 LO	F 1 - F 3	V 1 - V 3
5.2	rollige / gemischtkörnige Sedimente	SE, SW, SI	3 - 5 6/7 <sup>4)</sup>	LNE 2 - 3 LN 2 - 3 (S 1 - S 3) <sup>4)</sup>	F 1	V 1
5.3	Geschiebelehm / Hochflutlehm (bindig)	TL, TM, UL, ST*, SU*	4 (2) <sup>3)</sup>	LBM 1 - 2 P 1	F 3	V 2 - V 3

1) Nach ZTV E-SIB 17, Tab. 3 (F1 = nicht frostempfindlich, F3 = sehr frostempfindlich).

2) (V1 = verdichtbarkeit, V3 = schwer verdichtbarkeit)

3) Bei entsprechendem Stein- und Geröllanteil

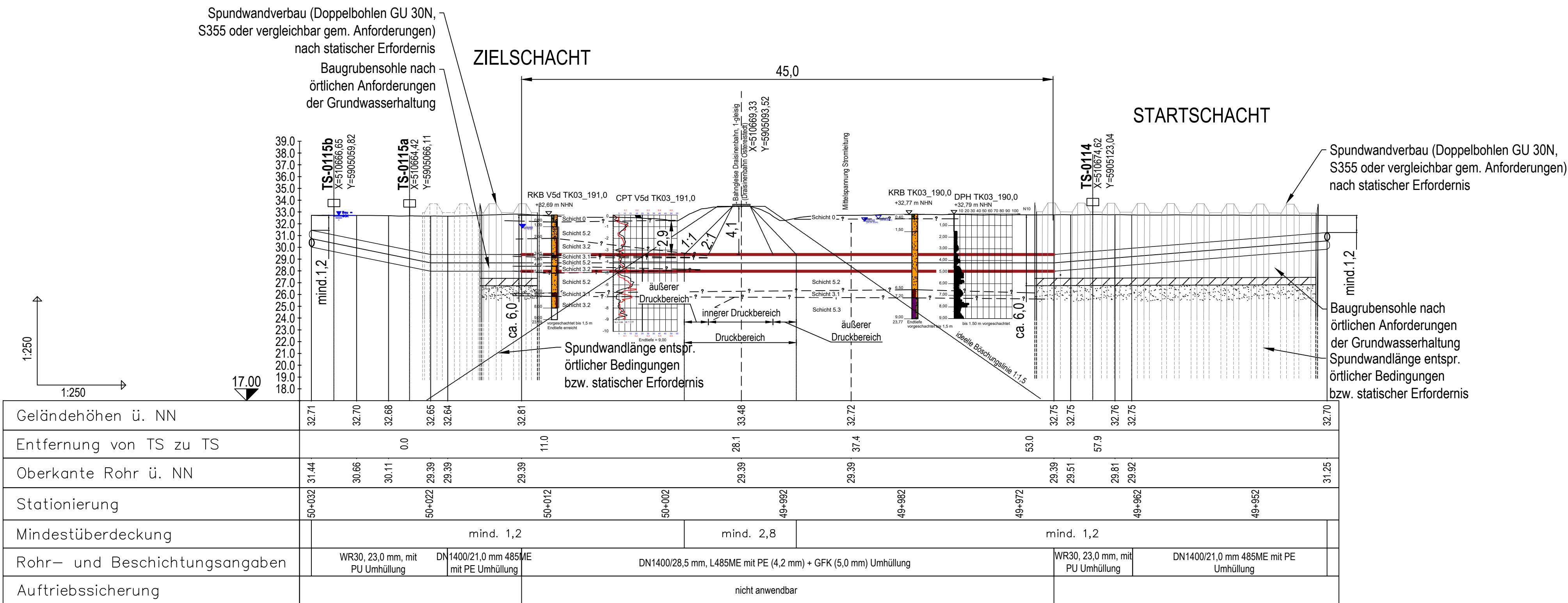
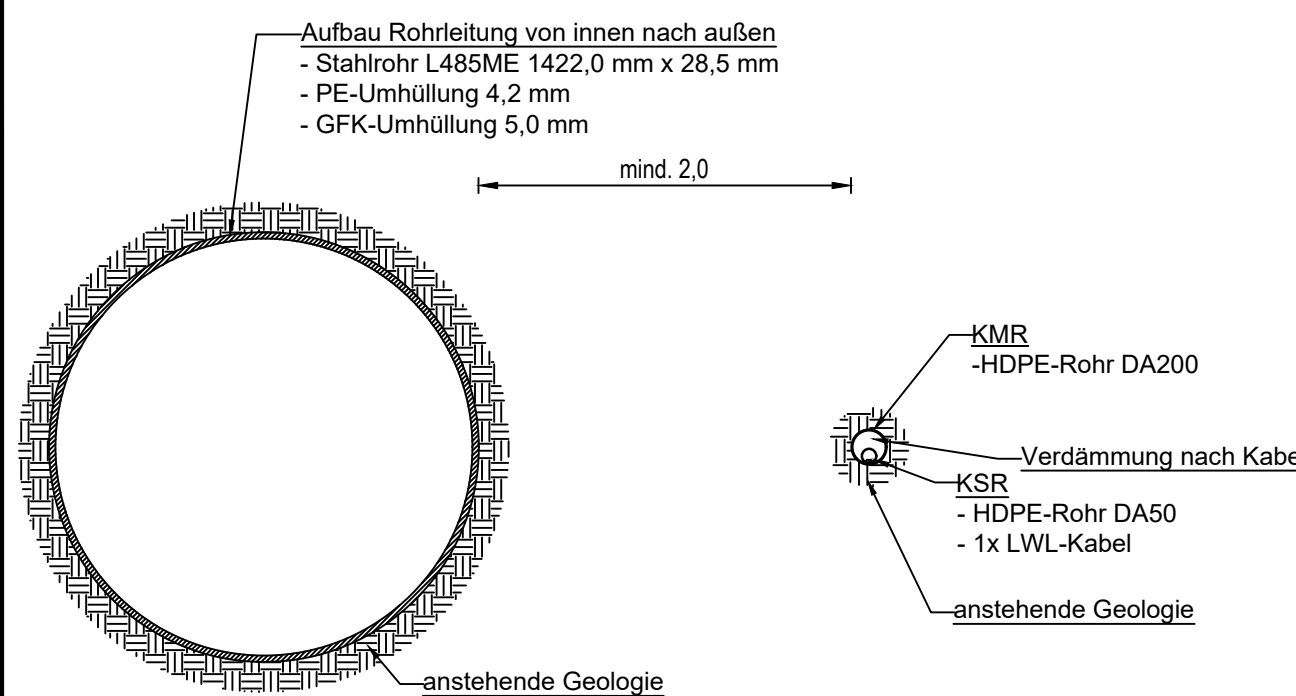
4) nach DIN 18 300 (2012), keine Homogenbereiche

5) gemäß DIN 18 319:2012-09

## ZEICHENERKLÄRUNG

HP Höhenfestpunkt	Reduzierstück (RS)	Markierungspfad
Leitungsknickpunkt	Bojennetschnellverschluss	Markierungspfad mit Messanschluß
Betongewichte (BG)	gewölbter Boden	Kabelschrank
Betonabdeckplatten (BP)	Blindflansch	Gleichrichter
Schweißnaht mit Nummer	Flanschverbindung	Erdung gegen Hochspannungsbefall
Molchschleuse (MS)	Isolierflansch (IF)	T - Stück
Absperrschieber (hier z.B. mit Gas - Antrieb)	Isolierkupplung (IK)	WH Warmbogen (hier horizontal)
Absperrhahn (hier z.B. mit E - Antrieb)	elektrische Überbrückung (hier z.B. Isolierkupplung)	WV Warmbogen (hier vertikal)
Absperrventil (V)	Kabelmontagegerät (KMR)	WR Warmbogen (hier Raumbogen)
Rückschlagkloppe (RK)	Messkontakt (MK)	KH Kaltbogen (hier horizontal)
Wassertopf (WT)	Kabelmuffe (M)	KV Kaltbogen (hier vertikal)
Marker (MA)	Kabelkupplung (P)	KR Kaltbogen (hier Raumbogen)
Unterflurbehälter (UBE)	Az-M Abzweigmuffe (AzM)	EA Erdanker
ETL 182 Trasse	CM Kondensatorform (CM)	SP B Sonderpunkt Bahn
ETL 182 Arbeitstreifen	Kabelschleife	SP S Sonderpunkt Straße
ETL 182 Schutzstreifen	Fernwärmenetz	SP W Sonderpunkt Gewässer
Wahlzeichen	Freileitung Elektrizität (Strom)	SP D Sonderpunkt Deich
Blotze	Freileitung Telekommunikation	RV PE - Rohrverbinder
Kompensation	Gosileitung	KA Kathodenanschluss
Schutzgebiete FFH	Glasfaserkabel (LWL)	PB Probierblech
Schutzgebiete LSG	Produktionsleitung	DBE Dauerbezugselektrode
Schutzgebiete NSG	Rohrleitung	KA Kathodenanschluss
Schutzgebiete USG	Sonstige Objekte	PB Probierblech
Schutzgebiete WSG	Gosurte Schutzstreifen	Flurstück
Schutzgebiete VSG	Stromkabel (auch Aderkabel)	Flurgraben
Erdleiste	Telekommunikationskabel	Flurgraben
Entnahmestelle	unbekannte Leitung	Flurgraben
	unbekanntes Kabel	Flurgraben
	Wasserleitung	Flurgraben
	Drainage	Flurgraben
	Soleleitung	Flurgraben
	Kreuzungspunkt	Flurgraben

## Rohrquerschnitt im Kreuzungsbereich



01 Ausgabe zur Prüfung und Freigabe	15.10.2024	ZieK	HepR
00 Ausgabe zur Prüfung und Freigabe	20.03.2024	KluM	HepR
Ind.	Änderung	Datum	Gezeichnet
Bepr. 15.10.2024	ZieK		
Gepr. 15.10.2024	HepR		
Norm			
Land	Reg.-Bez.	Kreis	
Gemarkung	Flur	Eigt.-Verz.	
Baujahr	Medium/Rohrkl.: DN/PN	Leitungs-Nr.:	
Ltg.-km	GAS 1400/84	182	
Datum:	Engineering-Firma	GUD	
15.10.2024	Gez.: ILF/ZieK	Gez.:	
Original-Blattgröße: 1189x297	Gepr.: ILF/HepR	Gepr.:	
Maßstab:			
1:1000	ETL 182. Kreuzungsdetailplan - Draisinenbahn		
Blatt:	Ostereistedt		
1 von 1			
Antragskapitel:	Zg.-Nr.	00182	ETL 001 000 L D 108 1